

**rpeleyo**

Miembro 1080p

Registrado:
19 Abril 2019

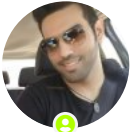
25 Julio 2020

#4,271

Tengo 2 Chinoppo, uno con Guitarra y otro con fondos distintos.

Las instrucciones parecen claras, aunque se nota que son chinas.

No quiero ser el primero. Esperando que alguien actualice y nos cuente cosas del uso del Autoscript y cambio de fondos.

**Tocinillo**
Administrador

Staff

Registrado:
18 Agosto 2018

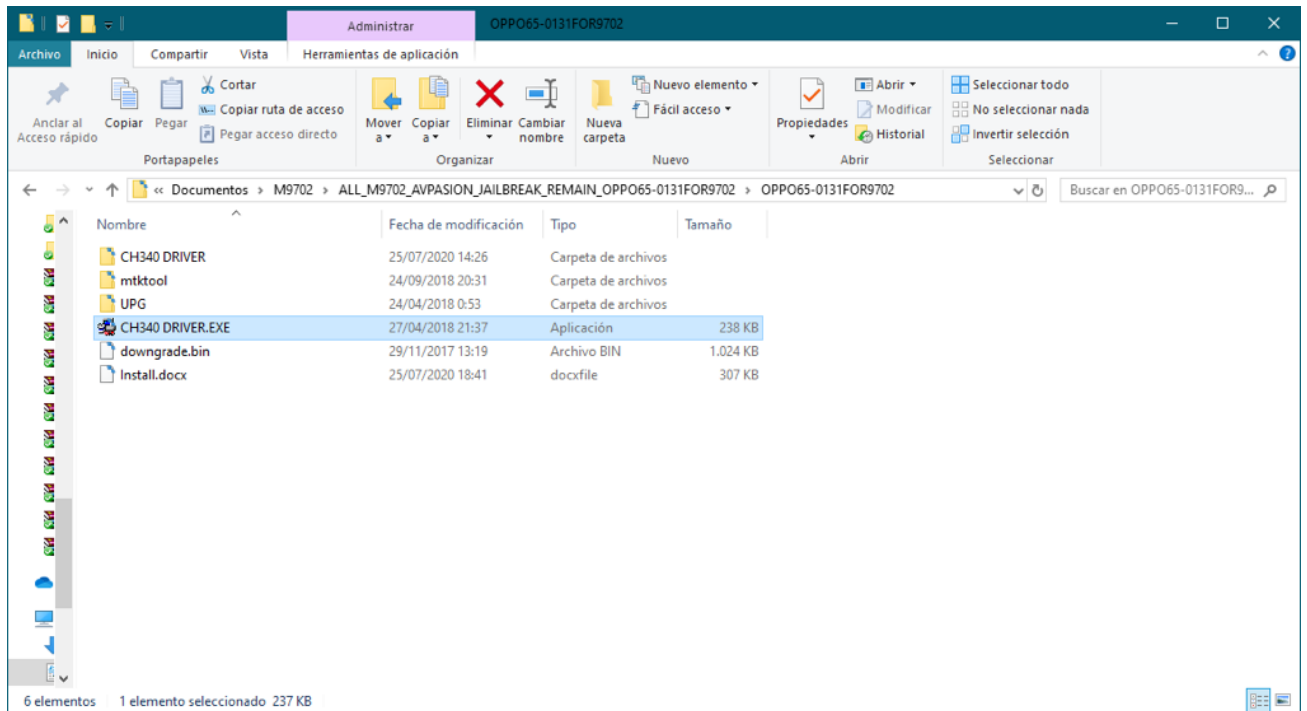
25 Julio 2020

#4,272

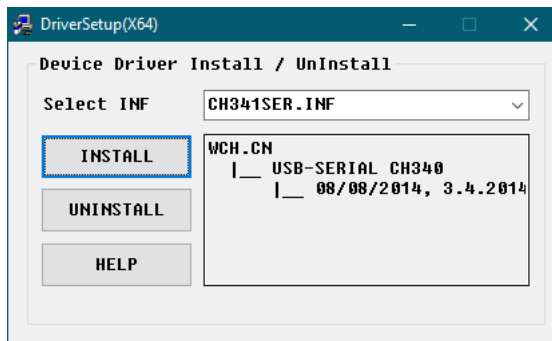
Español Tutorial:

1) Conecta SOLO el USB Tipo A (donde pone Upgrade en el chinoppo, en la parter trasera) al PC. No conectes el cable de alimentación.

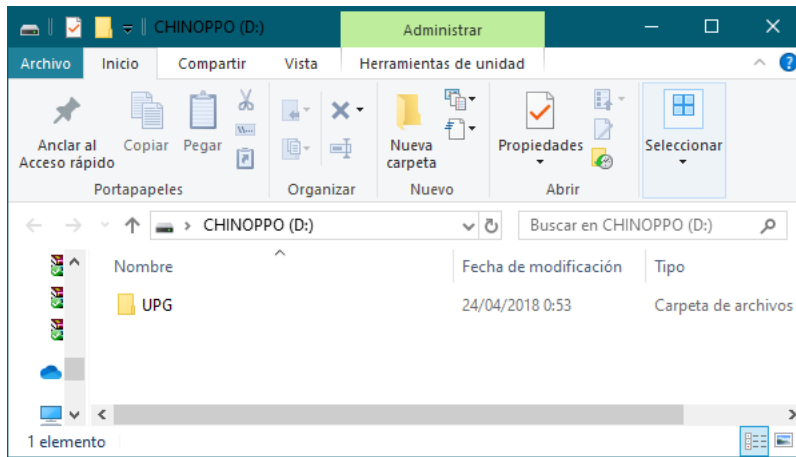
2) Descomprime el archivo rar a una nueva carpeta y navega a la carpeta *OPPO65-0131* y ejecuta el archivo **CH340 DRIVER.exe**



Instálalo, si te da error pulsa en *Uninstall* y vuelve a darle a *Install*:



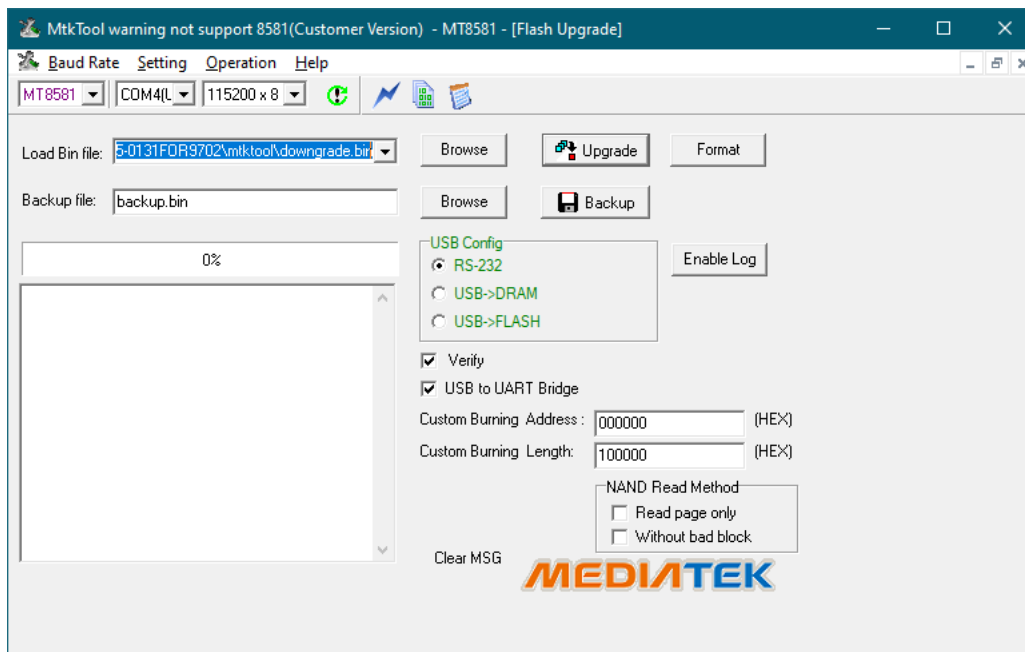
3) Una vez instalado correctamente, en un pendrive formateado a FAT32, copia en su interior la carpeta *UPG* (la encontrarás dentro de la carpeta *OPPO65-0131*).



Reinicia el PC.

4) Ahora si, conecta el cable de alimentación al M9702 pero **NO LO ENCIENDAS TODAVÍA**. En el PC, vuelve a la carpeta *OPPO65-0131* y abre el programa *MtkTool.exe*.

Arriba de todo deberás ver 3 pestañas para saber que todo te lo ha detectado bien: **MT8581 COM3/4(USB) 115200 (o X8)**. Ahora haz click en **Browse** y selecciona el archivo *downgrade.bin* y haz click en *Upgrade*. Inmediatamente pulsa el botón de encendido del mando a distancia del M9702.



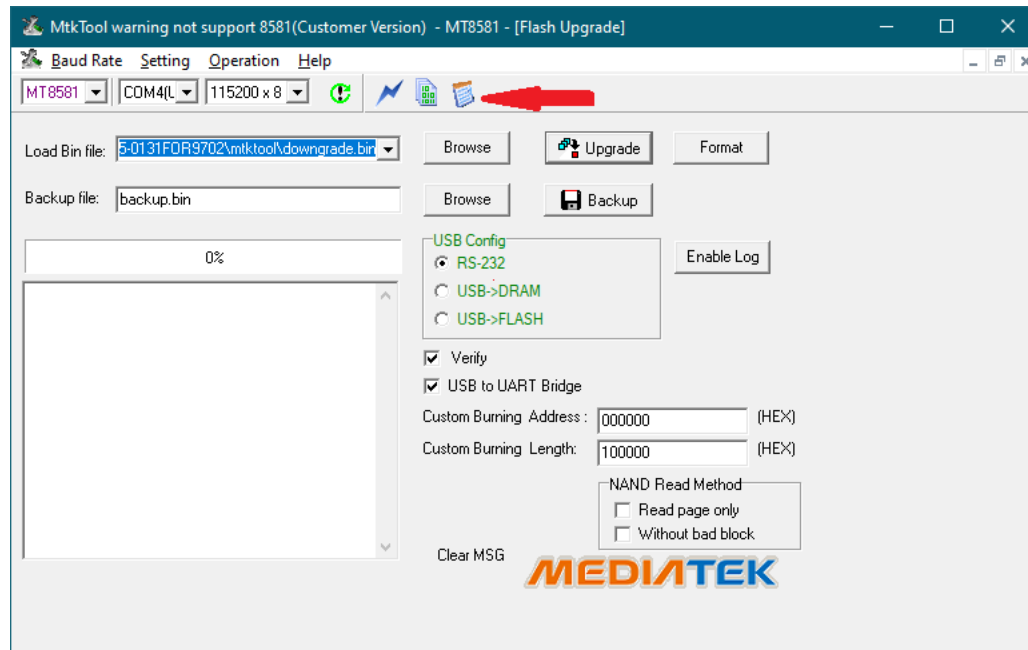
Verás todo el proceso de flasheo del boot desde el 0% hasta el final, indicándose que todo ha ido bien con el mensaje *Finished Time: XXX*:



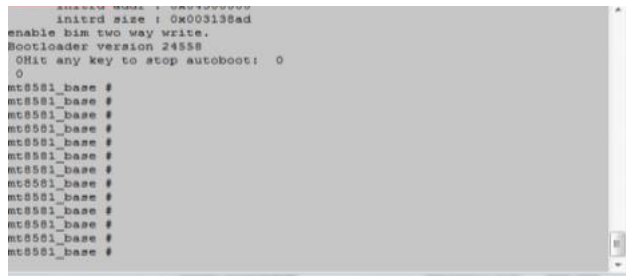
Ahora vuelve a pulsar el botón de apagado del mando a distancia para que se apague el M9702, pero no desconectes ningún otro cable.

Conecta el pendrive al USB LATERAL DEL M9702.

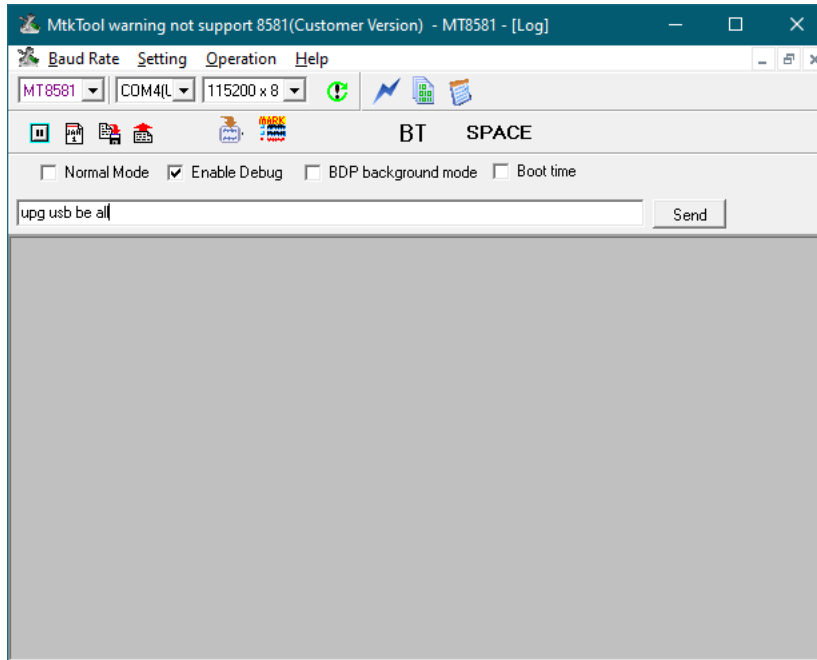
5) Pulsa este icono:



6) Ahora pon el cursor del ratón sobre el espacio en blanco del recuadro ese, como si fueras a escribir algo. En este momento pulsa el botón ENTER del teclado pero no lo sueltes, mantenlo pulsado. Ahora, sin soltarlo, pulsa el botón de encendido del mando a distancia del M9702 para que se encienda. Al cabo de 3-4 segundos, suelta el botón ENTER y verás este texto:



7) Perfecto, ya casi acabamos. Vuelve a poner el cursor del ratón sobre el espacio en blanco del recuadro ese y escribe EXACTAMENTE estas palabras: ***upg usb be all*** y pulsa ENTER en tu teclado:



Empezará el flasheo del firmware, por favor no toques absolutamente nada hasta que termine. Cuando termine, verás un mensaje como este (última línea):

```

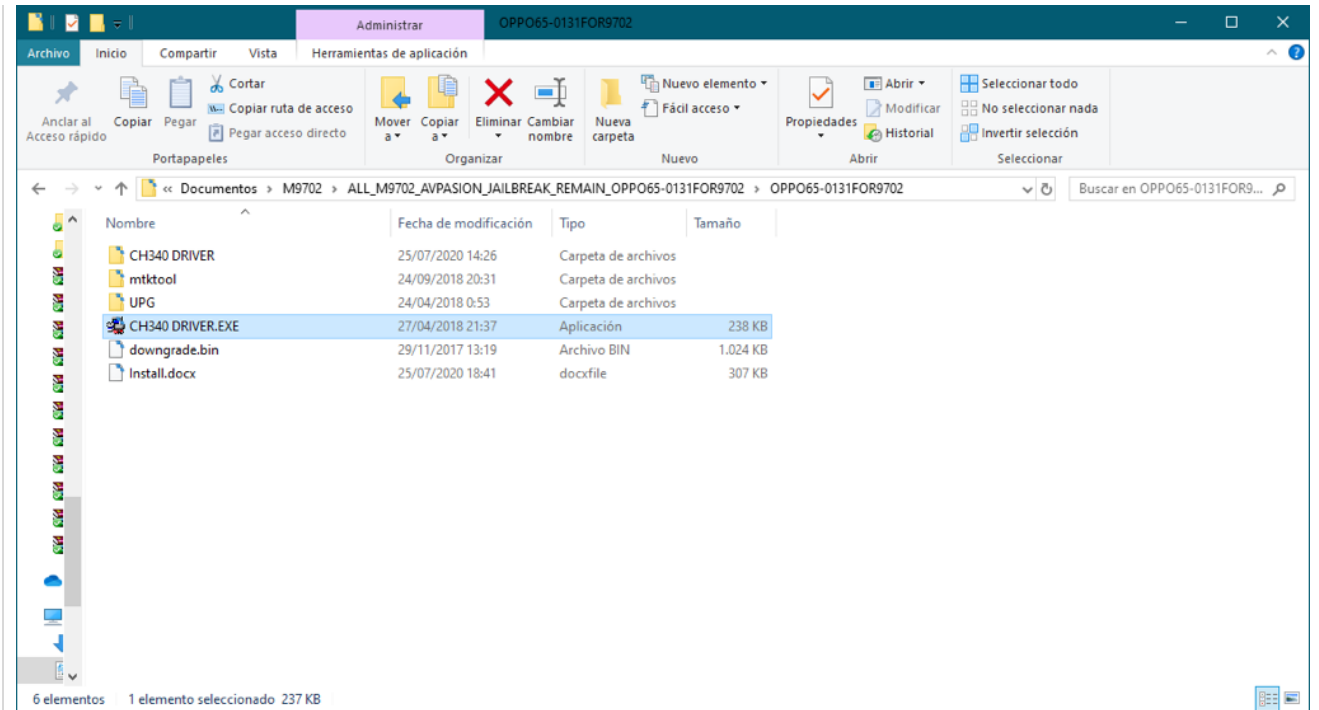
u4OffsetFromPart=0, u4MemStartAddr=0x0660d2b4,u4MemSize=
524288,mtdbuffer=mtd=(upg_status)
[NAND][part write]u4DevId = 18, u8Offset = 0x0, u4MemPtr = 0x660d2b4,
u4MemLen = 0x80000, name = mtd=(upg_status)
[NAND][part write] Try to writing data to block 0 at offset 0x0
[NAND][part write] Try to writing data to block 1 at offset 0x40000
[UPG]upg_flash.c, i4NFBPartitionWrite >> u4PartID=18, u4OffsetFromPart=0
u4MemStartAddr=0x0660d2b4,u4MemSize=524288,mtdbuffer=mtd=(upg_status)
[NAND][part read]u4DevId = 18, u8Offset = 0x0, u4MemPtr = 0x668d2b8,
u4MemLen = 0x80000
u-boot VFD say:upg BE success!
[UPG]Upgrade image successfully
u-boot VFD say:upg BE success!
[UPG]Enable D_DIAG_MODE?<Y/N>
mt8581_base # [UPG]Enable D_USB_CLI_FLAG?<Y/N>
[UPG]Reboot Platform?<Y/N>
[UPG]TimeOut. End.

```

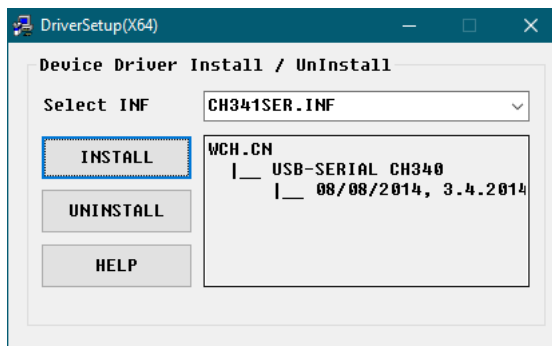
8) Apaga el M9702 desde el botón de encendido del mando a distancia y desconecta los cables. Hemos terminado

English HOWTO

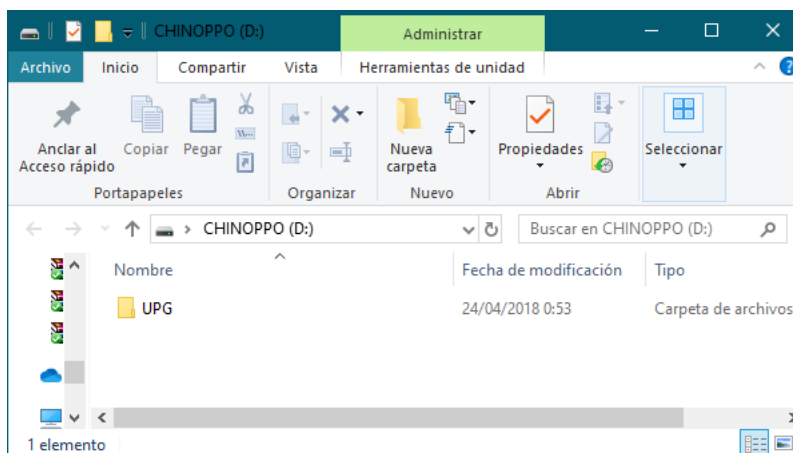
- 1) Connect ONLY usb cable (**type A into Upgrade port**) to M9702 and then to the computer. Don't connect power supply cable.
- 2) Uncompress rar file to a new folder, navigate to folder *OPPO65-0131* and then run **CH340 DRIVER.exe**



And install it (if the installer return an error, click on *Uninstall* first and then, again, click on *Install*):



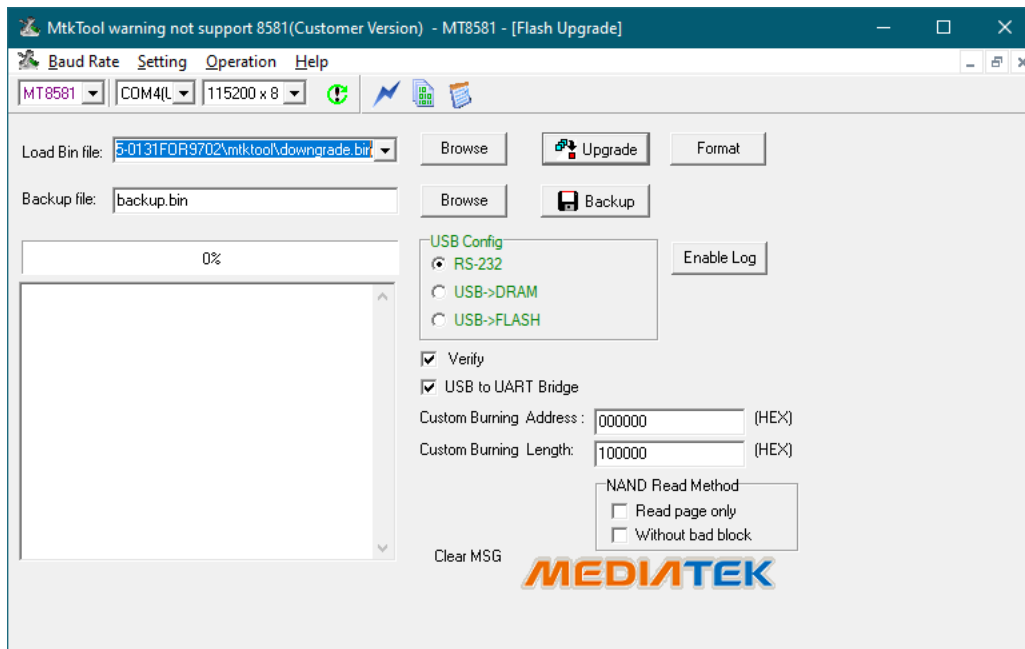
3) After succesfull install, get a USB drive and format it to FAT32 . Copy inside the folder *UPG* (you can find it into the folder named *OPPO65-0131*)



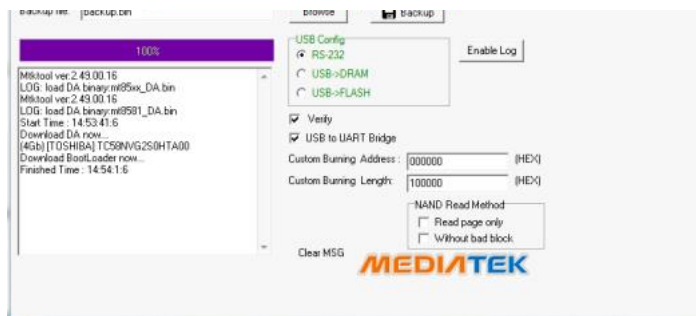
Then restart computer.

4) Now connect power cord to M9702 but **DON'T POWER ON IT**. In your PC open *OPPO65-0131* --> *MtkTool.exe*

Above all, you can see the **MT8581 COM3/4(USB) 115200 (or X8)** labels, all is ok. Now click on **Browse**, select *downgrade.bin* file and click Upgrade. Immediately power on M9702 (pulse power on button from remote control).

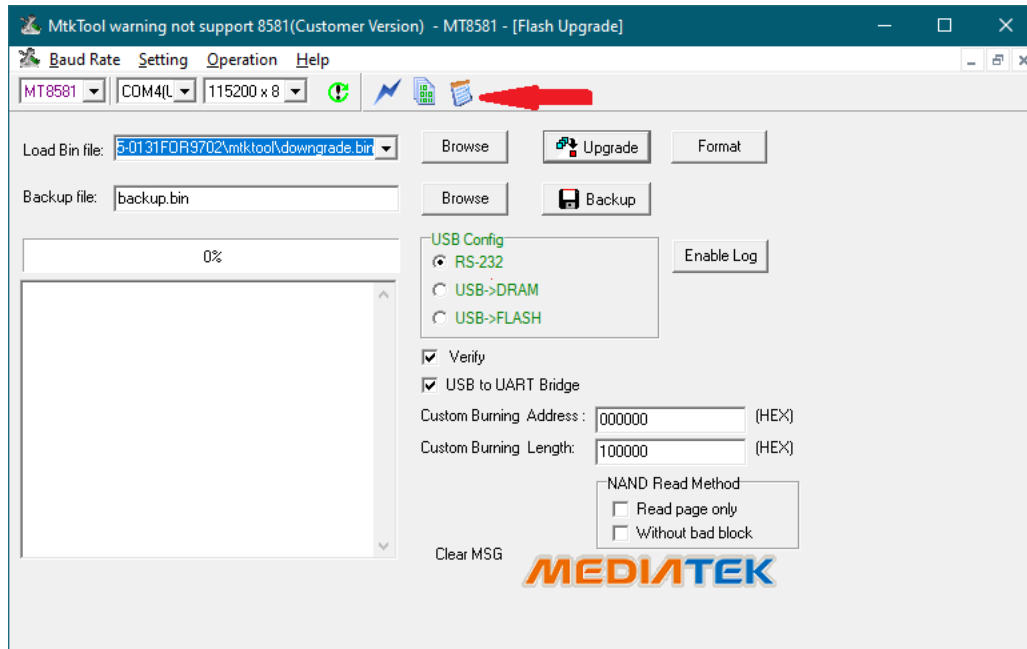


You can see all the process from 0% to 100% and *Finished Time: XXX* when the process finished:

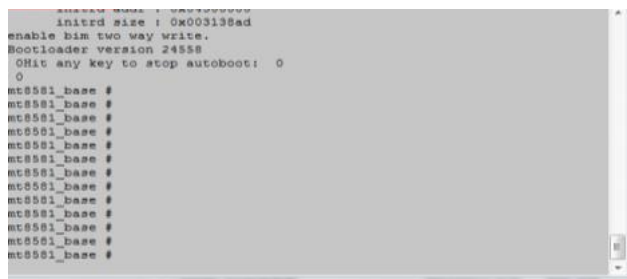


Now power off again M9702 (just from remote control, press power on button again), but don't disconnect any cables. In this moment, **plug in USB drive in the side of M9702**.

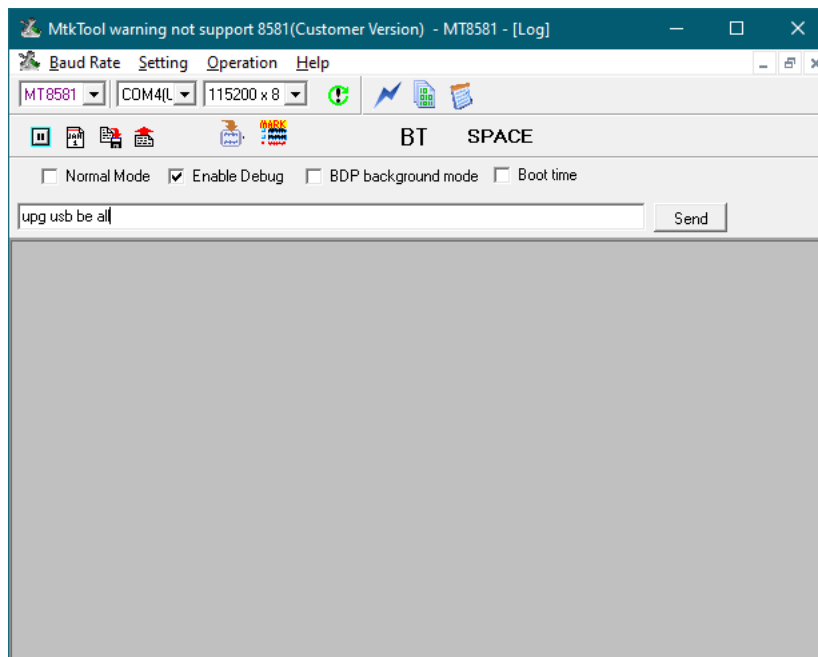
5) Pulse this icon:



6) Now put your mouse in the blank space (near send) as if you were going to write something. In this moment, pulse ENTER key in your keyboard **and hold on**. With the ENTER key holded on, power on M9702 (pulse power on button from remote control). After 3-4 seconds, release enter key. You can see this text:



7) Nice, finally mouse in the blank space (near send) and write EXACTLY this words: **upg usb be all** and pulse ENTER in your keyboard:



Flash firmware will start, please don't touch nothing until process finish. Whe the process finished, you can see message like this:

```
u4OffsetFromPart=0, u4MemStartAddr=0x0660d2b4,u4MemSize=
524288,mtdbuffer=mtd=(upg_status)
[NAND][part write]u4DevId = 18, u8Offset = 0x0, u4MemPtr = 0x660d2b4,
u4MemLen = 0x80000, name = mtd=(upg_status)
[NAND][part write] Try to writing data to block 0 at offset 0x0
[NAND][part write] Try to writing data to block 1 at offset 0x40000
[UPG]upg_flash.c, i4NFBPartitionWrite >> u4PartID=18, u4OffsetFromPart=0
u4MemStartAddr=0x0660d2b4,u4MemSize=524288,mtdbuffer=mtd=(upg_status)
[NAND][part read]u4DevId = 18, u8Offset = 0x0, u4MemPtr = 0x668d2b8,
u4MemLen = 0x80000
u-boot VFD say:upg BE success!
[UPG]Upgrade image successfully
u-boot VFD say:upg BE success!
[UPG]Enable D_DIAG_MODE?<Y/N>
mt8581_base # [UPG]Enable D_USB_CLI_FLAG?<Y/N>
[UPG]Reboot Platform?<Y/N>
[UPG]TimeOut. End.
```

8) You can poweroff M9702 and disconnect from PC. Process finished

Última edición: Domingo a las 01:55

OliFeR, alemarino, marchacan y 4 más

F

25 Julio 2020

#4,273

@Tocinillo

What are the improvements of this new firmware ?

FilipeAmadeuO

Miembro 720p

Registrado:
27 Agosto 2019

Nekhrun



25 Julio 2020

#4,274

Hola buenas,

2 preguntas. Que aporta este nuevo firmware al M9702

Y, se sabe algo de cuando podría estar listo el 9205B?

Muchas gracias de antemano

Un saludo!

Última edición: 25 Julio 2020